

Precision Protection

CROWN EXTENSION

Wenn weniger Zahnfleisch mehr ist:
chirurgische Kronenverlängerung mit Ultraschall





für jeden Arbeitsgang eine Spitze

Ref.-Nr. F87354



4 Arbeitsschritte – 4 Spitzen: von der umfangreichen Knochen-Remodellierung bis hin zur präzisen Osteotomie



1 Die **BS6**-Spitze ist **gebogen** und so für die Ausführung umfangreicher Knochen-Remodellierungen bestens geeignet.

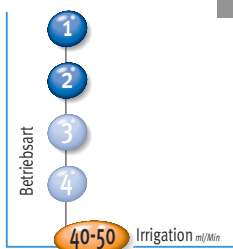
Ref.-Nr. F87306



2 **CE1**-Spitze mit Diamantkopf ($\varnothing 1,75 \text{ mm}$) speziell für die Osteoplastik in bukkalen und palatinalen Bereichen sowie zur Reduzierung von Exostosen und anderen Knochenunregelmäßigkeiten.

Ref.-Nr. F87351

BS6, CE1



Knochen-Remodellierungen mit Hochleistungsultraschall

Feinheit und Präzision

Den anatomischen Gegebenheiten perfekt angepasst gewährleisten die feinen Ultraschallspitzen Crown Extension:

- Die Unversehrtheit der angrenzenden Zahnknochen – besonders im Interdentalraum,
- Die Schonung des Zahnschmelzes der behandelten Zähne.

Schneller Eingriff ohne Sonde

Die Länge des aktiven CE₃-Teils (Diamantteil) macht es möglich, den nötigen biologischen Raum (3 mm) schnell und ohne Sonde wiederherzustellen.

Selektive Schnittführung

Die Spitzen sind mit dem Piezotome-Handstück kompatibel und auf Hart-, aber nicht auf Weichgewebe aktiv, so sind sie für das Zahnfleisch vollkommen unschädlich.



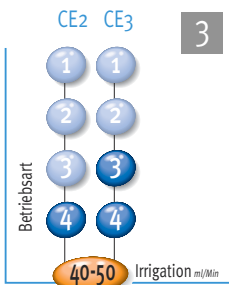
3 Die CE₂-Diamantspitze ist besonders für die Osteoplastik in interproximalen Bereichen geeignet. Ihr feines Ende (Ø 1,15 mm) ermöglicht es, interproximale Sulki wiederherzustellen und Knochenränder zu verdünnen.

Ref.-Nr. F87352



4 Die Spitze CE₃ wird im rechten Winkel oder parallel zum Knochen angesetzt und ist speziell für Ostektomien des Stützknochens in bukkalen oder palatinalen Wurzelbereichen geeignet.

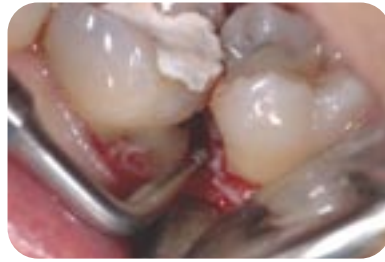
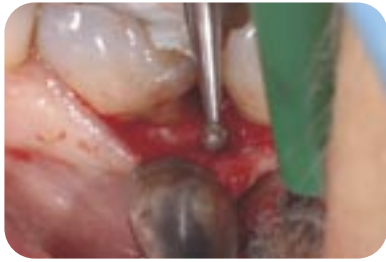
Ref.-Nr. F87353



WICHTIGER HINWEIS!

SATELEC Ultraschallgeräte sind Medizinprodukte der Klasse IIa (europäische Richtlinie CEE/93/42) und nur in Verbindung mit original SATELEC-Ersatzteilen einzusetzen. Bei Verwendung von SATELEC-kompatiblen Ultraschallinstrumenten oder Handstücken (Fremdfabrikate ohne Herstellerfreigabe) erlischt unwiderruflich die Gewährleistung und Produkthaftung auf SATELEC Ultraschallgeräte, gemäß MPBetreib, das volle Haftungsrisiko.

CROWN EXTENSION



Das klinische Handbuch kann auf www.piezotome.com
und www.de.aceongroup.com heruntergeladen werden.

IMPLANTCENTER
Piezo • Ultrasonic • Surgery & Implantology Unit



PIEZOTOME
Piezo, Ultrasonic, Surgery, Unit



Das Beste in der präimplantologischen Chirurgie
mit Satelec Ultraschallgeräten

